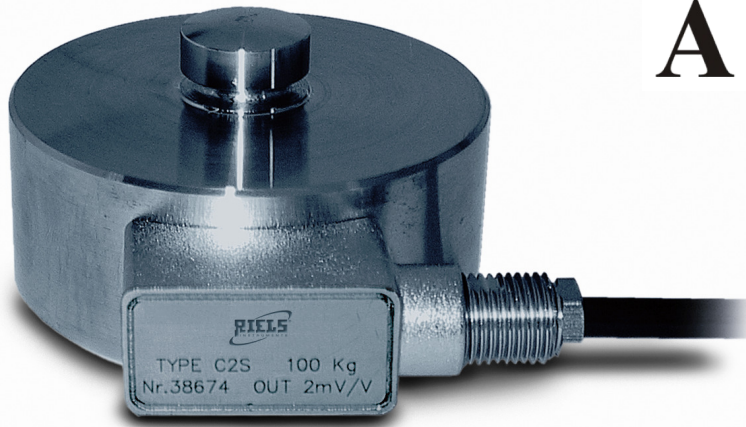


Cella di carico a compressione



A

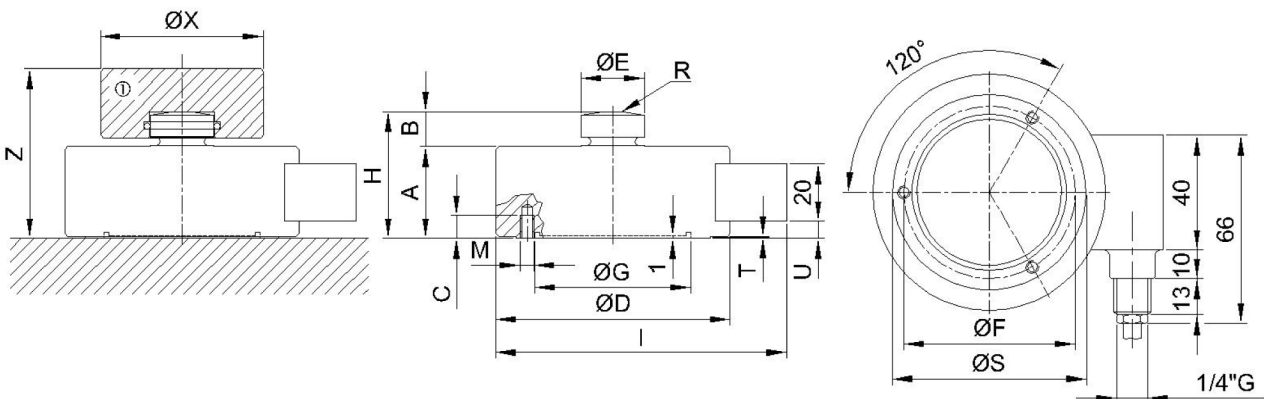
Accessori



<p>Stabilità a lungo termine Long term high stability</p>	<p>OPZIONE OPTION</p> <p>Ex II 2 G Ex ib IIC T5 II 2 D Ex ibD 21 T115°C</p> <p>Certificate: TÜV 06 ATEX 553026 X</p>	<p>COMPRESSIONE COMPRESSION</p>	<p>Raccomandazione di riferimento OIML R60 Reference recommendation</p>
<p>Download on www.aep.it</p> <p>CE RoHS</p>	<p>SOLLECITAZIONI DINAMICHE DYNAMIC STRESSES</p>	<p>Interamente saldata al LASER Completely LASER welded</p>	<p>IP68</p>

Dimensioni (mm)

CODICE (CLASSE C1)	CODICE (CLASSE C2)	CODICE (CLASSE C3)	CARICO	A	B	C	ØD	ØE	ØF	ØG	H	I	M	n°M	R	S	T	U
CC2S82100KC15	CC2S82100KC25	CC2S82100KC35	100 kg	32	12	11	82	22	68	52.3	44	102	M8	3	50	60	0.3	6
CC2S82250KC15	CC2S82250KC25	CC2S82250KC35	250 kg	32	12	11	82	22	68	52.3	44	102	M8	3	50	60	0.3	6
CC2S82500KC15	CC2S82500KC25	CC2S82500KC35	500 kg	32	12	11	82	22	68	52.3	44	102	M8	3	50	60	0.3	6
CC2S821TC15	CC2S821TC25	CC2S821TC35	1 t	32	12	11	82	22	68	52.3	44	102	M8	3	50	60	0.3	6
CC2S822T5C15	CC2S822T5C25	CC2S822T5C35	2.5 t	32	12	11	82	22	68	52.3	44	102	M8	3	50	60	0.3	6
CC2S825TC15	CC2S825TC25	CC2S825TC35	5 t	32	12	11	82	22	68	52.3	44	102	M8	3	50	60	0.3	6
CC2S827T5C15	CC2S827T5C25	CC2S827T5C35	7.5 t	32	12	11	82	22	68	52.3	44	102	M8	3	50	60	0.3	6
CC2S8210TC15	CC2S8210TC25	CC2S8210TC35	10 t	32	12	11	82	22	68	52.3	44	102	M8	3	50	60	0.3	6
CC2S12620TC15H	CC2S12620TC25H	CC2S12620TC35H	20 t	50	14	12	126	35	90	77.3	64	148	M8	3	160	100	0.5	15
CC2S12630TC15H	CC2S12630TC25H	CC2S12630TC35H	30 t	50	14	12	126	35	90	77.3	64	148	M8	3	160	100	0.5	15
CC2S16550TC15	CC2S16550TC25	CC2S16550TC35	50 t	60	20	20	165	60	130	92.3	80	188	M16	4	300	115	1	17
CC2S16575TC15	CC2S16575TC25	CC2S16575TC35	75 t	60	20	20	165	60	130	92.3	80	188	M16	4	300	115	1	17
CC2S165100TC15	CC2S165100TC25	CC2S165100TC35	100 t	60	20	20	165	60	130	92.3	80	188	M16	4	300	115	1	17
CC2S200150TC15	CC2S200150TC25	/	150 t	80	30	20	200	80	152	107	110	223	M16	4	300	134	1	23
CC2S200200TC15	CC2S200200TC25	/	200 t	80	30	20	200	80	152	107	110	223	M16	4	300	134	1	23



C2S	CODICE		ACCESSORI (Opzionali)	Z	Ø X
100, 250, 500 kg - 1, 2.5, 5, 7.5, 10 t	CTIC22	①	Testa di carico.	59	57
100, 250, 500 kg - 1, 2.5, 5, 7.5, 10 t	CPB120D82	②	Piastra base	/	/
100, 250, 500 kg - 1, 2.5, 5, 7.5, 10 t	CUPC2	③	Unità di pesatura.	/	/
20, 30 t	CTIC35	①	Testa di carico.	82	76
20, 30 t	CUPC3	③	Unità di pesatura.	/	/
50, 75, 100 t	CTIC60	①	Testa di carico.	106	126
150, 200 t	CTIC80	①	Testa di carico.	157	128

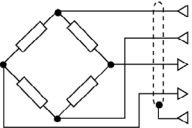
Dati tecnici

CLASSE DI PRECISIONE: OIML R60		C1	C2	C3
DIVISIONI LEGALI		1000	2000	3000
CARICO NOMINALE (E _{max})		100-250-500 kg / 1-2.5-5-7.5-10-20-30-50-75-100-150*-200* t		
INTERVALLO MINIMO DI VERIFICA (V _{min})		E _{max} / 10000		
ERRORE COMBINATO		≤ ±0.045%	≤ ±0.023%	≤ ±0.018%
NON RIPETIBILITA'		≤ ±0.015%	≤ ±0.010%	≤ ±0.008%
RITORNO A ZERO dopo 30 min.		≤ ±0.036%	≤ ±0.026%	≤ ±0.016%
CREEP al carico nominale:	a) dopo 30 min.	≤ ±0.035%	≤ ±0.028%	≤ ±0.022%
	b) dopo 20 e 30 min.	≤ ±0.010%	≤ ±0.008%	≤ ±0.005%
EFFETTO DELLA TEMPERATURA (10 °C)	a) sullo zero	≤ ±0.030%	≤ ±0.024%	≤ ±0.020%
	b) sulla sensibilità	≤ ±0.030%	≤ ±0.017%	≤ ±0.010%
SENSIBILITA' NOMINALE		2mV/V		
TOLLERANZA DI CALIBRAZIONE		≤ ±0.1%		
RESISTENZA DI INGRESSO		700 ± 2 Ω		
RESISTENZA DI USCITA		700 ± 2 Ω		
RESISTENZA DI ISOLAMENTO		> 5 G Ω		
BILANCIAMENTO DI ZERO		≤ ± 1%		
ALIMENTAZIONE DI RIFERIMENTO		10 V		
ALIMENTAZIONE NOMINALE		1-15 V		
ALIMENTAZIONE MAX.		18 V		
VALORI MECCANICI LIMITE riferiti al carico nominale:	a) carico minimo	0%		
	b) carico di servizio	120%		
	c) carico limite	150%		
	d) carico di rottura	>300%		
	e) massimo carico trasversale	50%		
	f) carico dinamico limite	50%		
CARICO NOMINALE	100kg...10t	20t - 30t	50t...100t	150t - 200t
FRECCIA MAX. AL CARICO NOMINALE	~0.06 mm	~0.16 mm	~0.23 mm	~0.36 mm
TEMPERATURA DI RIFERIMENTO	+23°C			
CAMPO NOMINALE DI TEMPERATURA	-10/+40 °C			
TEMPERATURA DI ESERCIZIO	-20/+70 °C			
TEMPERATURA DI STOCCAGGIO	-20/+80 °C			
PESO	~1.3 kg	~3.4 kg	~9.4 kg	~18.2 kg
CLASSE DI PROTEZIONE (EN 60529)	IP68 (100h at 1m water column)			
MATERIALE DELLA CELLA	Acciaio Inox			
LUNGHEZZA CAVO	5m			
VITI DI FISSAGGIO:	a) diametro	M8	M8	M16
	b) classe di resistenza	12.9	12.9	12.9
	c) coppia di serraggio	80 Nm	80 Nm	230 Nm

Accelerazione di gravità g=9.80434 m/s²

* Classe C3 non disponibile per 150t e 200t

Collegamenti Elettrici

CELLA DI CARICO	OUTPUT	CAVO	CONNETTORE M12 (Opzionale)
	EXCITATION+	Rosso	1
	EXCITATION -	Nero	3
	OUTPUT+	Bianco	2
	OUTPUT-	Giallo	4
	-----	Schermo	5

Cavo schermato PVC 105°C, Ø5.2mm a 4 conduttori Ø0.35mm² stagnati. Schermo collegato al corpo della cella di carico.