

RIC500 Trasmittitore di temperatura per processi industriali

Con i sensori di temperatura Riels® RIC500 è possibile effettuare misure di temperatura di ampio range (-40°C ÷ 600°C) per il monitoraggio di vari processi industriali.

Il trasmettitore è compatibile con superfici solide, ma anche con liquidi, gas e vapori.

RIC500 è composto da un potente e resistente circuito elettronico di compensazione/commutazione e da un sensore di alta precisione che lo rende un dispositivo dalle ottime prestazioni di alta sensibilità, stabilità e accuratezza.

Applicazioni

- Misurazione della temperatura in macchinari per l'industria chimica
- Misurazione della temperatura di compressori
- Misurazione della temperatura di caldaie

Caratteristiche Principali

- Range di misura: -40 ÷ 600°C
- Accuratezza: 0.1%FSO; 0.25%FSO; 0.5%FSO
- Esecuzione Pt100 oppure Pt1000
- Disponibili varie tipologie di connessioni meccaniche
- Segnale d'uscita: 4 ÷ 20mA (disponibile anche la porta seriale RS485)



Specifiche Tecniche

Parametro	Valore	Note
Materiali compatibili	Tutti i gas o liquidi compatibili con l'acciaio inossidabile	
Materiale	AISI 304SS	
Range di Misura	-40 ÷ 600°C	
Segnale d'uscita	4 ÷ 20mA (su richiesta con interfaccia seriale RS485)	
Accuratezza	0.1%FSO; 0.25%FSO; 0.5%FSO	1,2
Tensione di alimentazione	12 ÷ 36Vdc	
Stabilità a lungo termine	$<0.3\%$ FS/anno	1
Range di temperatura ambientale	-40 ÷ 85°C	
Grado di protezione	IP65	
Resistenza d'isolamento	$100\text{M}\Omega$ @ 100VDC	
Tempo di risposta	$\leq 30\text{s}$	
Connessioni meccaniche	G1/2, G1/4, M20x1.5 o altre su richiesta	
Connessione elettrica	DIN43650 (disponibili anche altri tipi di connessione e possibilità di installare un display LCD/LED)	
Diametro della sonda	$\varnothing 6\text{mm}$ (standard), $\varnothing 8\text{mm}$, $\varnothing 10\text{mm}$	

Note

1. Tutti i valori sono da considerarsi per l'utilizzo standard a 25°C (77°F).

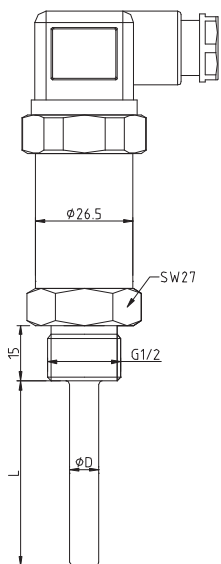
2. I valori tengono conto di non-linearità, isteresi e ripetibilità.

3. Per la misura di temperature maggiori di 150°C , è necessario un dissipatore di calore.

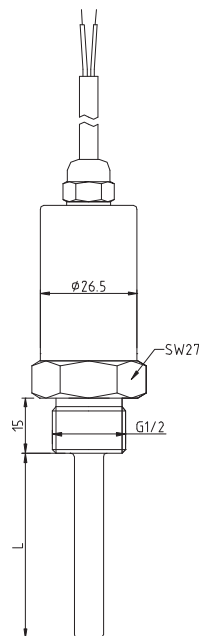
Le specifiche e le dimensioni elencate possono essere soggette a modifiche senza preavviso.

Connessioni elettriche e dimensioni

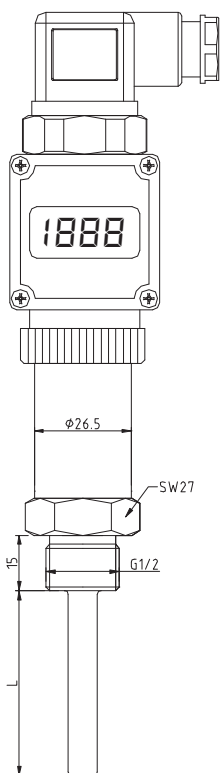
Connettore DIN43650



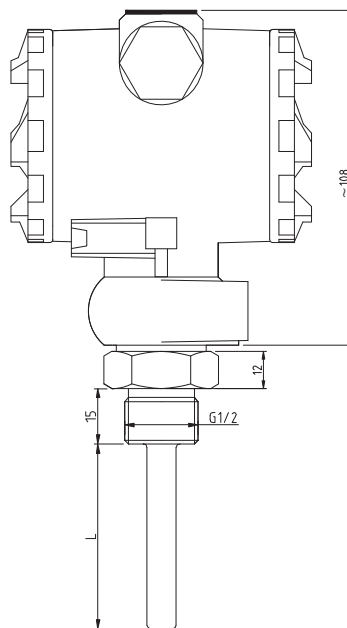
Uscita con cavo in PVC



Display LCD/LED con connettore DIN43650



Display LCD/LED con custodia 2088



Codici di Ordinazione

Modello								
RIC500	Trasmettitore di temperatura							
Range di temperatura								
0040	-40÷100°C							
0100	0÷100°C							
0200	0÷200°C							
0300	0÷300°C							
0400	0÷400°C							
0500	0÷500°C							
0600	0÷600°C							
Range personalizzato								
Segnale d'uscita								
42	4÷20mA							
R	RS485							
Accuratezza								
01	0.1%FS							
02	0.25%FS							
05	0.50%FS							
Connessione meccanica								
M2	M20x1.5							
G4	G1/4							
G2	G1/2							
N1	1/4 NPT							
Connessione personalizzata								
Connessione elettrica								
D	DIN43650							
H1	Indicatore LCD a 3-1/2 cifre con connettore DIN43650							
H2	Indicatore a LED a 3-1/2 cifre con connettore DIN43650							
C	Uscita con cavo in PVC di lunghezza 1.5m							
P1	Indicatore LCD con custodia 2088							
P2	Indicatore LED con custodia 2088							
Diametro della sonda								
D6	Ø6mm							
D8	Ø8mm							
D10	Ø10mm							
Diametro personalizzato								
Lunghezza della sonda								
Di lunghezza standard l=50mm o di lunghezza personalizzata								
RIC500	0200	42	05	G2	D8	D	50	RIC500-0200-42-05-G2-D8-D-50